







JANGO DU BOIS DE LA FOSSE ETAINE

2014-07-02 (M) LOF 3929

Dyspl. : A

[fiche affixe](#)

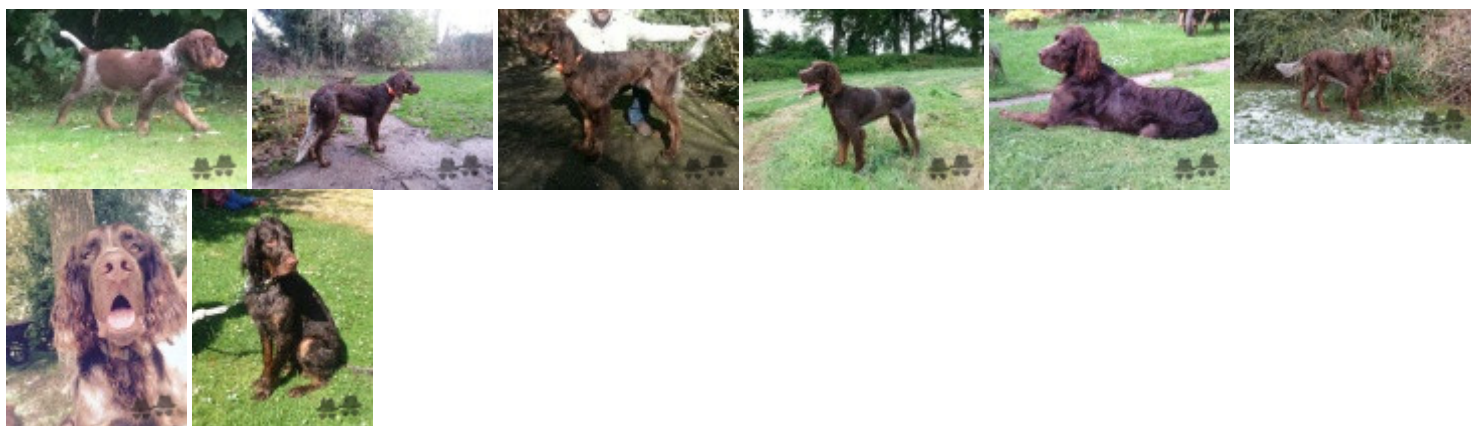
	<p>NAPO DE LA VALLEE BROUTIN 1997-06-30 (M) LOF 2390/437 (TR)</p>	<p>FAX DE LA VALLEE BROUTIN 1990-05-17 (M) LOF 1758/331 (CH A, CH CS)</p>	<p>STAR DE LA VALLEE BROUTIN (M) LOF 887/139</p>
<p>Père VEGAS DE LA VALLEE BROUTIN 2004-06-01 (M) LOF 2950/533 (TAN, BICP 1er cat, CH CS)</p> 	<p>L'ETOILE DE LA VALLEE BROUTIN 1995-05-15 (F) LOF 2203/561 (CHCS)</p>		<p>CHIPSIE DE LA VALLEE BROUTIN (F) LOF 1390/364 (TR CHCS)</p>
		<p>LOVA DE LA VALLEE BROUTIN 1995-04-27 (F) LOF 2180/560 (TR, CH CS)</p>	<p>IROO DU PRÉ DES AULNAIS (M) LOF 1998/377 (TR, CH CS)</p>
		<p>ECHO DE LA VALLEE BROUTIN 1989-06-01 (M) LOF 1677/307 (TR, CH CS)</p>	<p>DEMPSEY DE LA VALLEE BROUTIN (F) LOF 1575/399 (CH A, CH CS)</p>
		<p>FELINE DE LA VALLEE BROUTIN 1990-05-17 (M) LOF 1761/459 (CH A, CH CS)</p>	 <p>PACHA DE LA VALLEE BROUTIN (M) LOF 690/107 (TR, CH CS)</p>
		<p>STAR DE LA VALLEE BROUTIN (M) LOF 887/139</p>	<p>TRUFFE DE LA VALLEE BROUTIN (F) LOF 997/217 (CH CS)</p>
		<p>CHIPSIE DE LA VALLEE BROUTIN (F) LOF 1390/364 (TR CHCS)</p>	<p>STAR DE LA VALLEE BROUTIN (M) LOF 887/139</p>

<p>Mère <u>GRIOTTE DE PASSEMARAI</u>s dite <u>GINGER</u> 2011-07-31 (F) LOF 3626/895 (TAN, RAE, EXC.NE)</p> 	<p><u>EQLE</u> 2009-11-03 (M) LOF 3429/615 (TAN)</p> 	<p><u>VASCO DES TERRES DE PITANCE</u> 2004-08-05 (M) LOF 2956/539 (Trialer Automne, RCACIT, 1 cat. BICP 32/32P)</p> 	<p><u>THEO DES ETANGS ENSOLEILLES</u> (M) LOF 2759/501 (TR, CH CS)</p> 
<p><u>U'PRUNE DE LA VALLEE DE BOUCHON</u> 2003-12-05 (M) LOF 2910/813</p> 	<p><u>UJPSA</u> 2003-02-23 (F) LOF 2838/717</p>	<p><u>MOZART DU FOND DE SAINT LAURENT</u> 1996-01-14 (M) LOF 2234/414</p>	<p><u>ROSY</u> (F) LOF 2776/665</p>
<p><u>ROMEO DE LA VALLEE DE BOUCHON</u> 2000-02-25 (M) LOF 2592/478 (TAN)</p> 	<p><u>MILORD DU PRÉ DES AULNAIS</u> 1996-01-07 (M) LOF 2256/421 (TAN)</p>	<p><u>IRKA</u> 1993-09-20 (M) LOF 2228</p>	<p><u>IZARD</u> 1993-07-19 (M) LOF 2044/378 (TAN)</p>
<p><u>MISSETTE DE LA VALLEE DE BOUCHON</u> 1996-05-31 (F) LOF 2308/586 (TAN)</p>	<p><u>FANNIE DU VAL DE LUCE</u> 1990-04-19 (F) LOF 1735/443</p>		

Eleveur : Deleforge A. / Propriétaire : Fouquier T.
 Taille : 64 cm
 Estimation des points au pédigré : 23

Taux de consanguinité (estimation) : 8.3 %

PACHA DE LA VALLEE BROUTIN (4,5,5,5,7 X 6,7,7,7,7,8,8,8,8) : 0.021179
FAX DE LA VALLEE BROUTIN (3 X 5,6,8) : 0.013662
TRUFFE DE LA VALLEE BROUTIN (4,5,5,5 X 7,7,7,8,8) : 0.006836
IROO DU PRÉ DES AULNAIS (4 X 5,7) : 0.005112
ECHO DE LA VALLEE BROUTIN (3 X 6,8) : 0.004940
STAR DE LA VALLEE BROUTIN (4,4 X 6,7,7) : 0.004883
CHIPSIE DE LA VALLEE BROUTIN (4,4 X 6,7,7) : 0.004883
MARKI (5,5,7,8,8 X 7,7,7,8,8,8,8,8) : 0.004883
CESAR DU RIDEAU DE LA LOUVE (5 X 5,6,6,8,8,8) : 0.003418
NETY (5,5,5,6,6,6 X 7,8,8,8,8,8) : 0.003296
EXEL DU PRÉ DES AULNAIS (5 X 5,6,6,8) : 0.003021
NIZAM (5,6,6,6,7 X 7,8,8,8,8,8) : 0.002789
LADY (6,7,7,7,8 X 7,8,8,8) : 0.001373
VIETTO (5,6,6,6,8 X 7,8,8,8,8,8) : 0.000641
DEMPSEY DE LA VALLEE BROUTIN (4 X 8) : 0.000488
TINA (6 X 6,7,7,8,8) : 0.000244
TITANE (7 X 6,7,8,8) : 0.000244
TATI (7,8,8,8,8 X 8,8) : 0.000183
JAP DU CORPS MOULIN (7,8,8,8,8 X 8,8) : 0.000183
PUCK (6,7,7,7,7 X 8) : 0.000122
CAPRICE DU VAL DE LUCE (6 X 6,7,7,8) : 0.000122
LOOBO (8 X 7,8) : 0.000061
QUINETTE (6,7,7,7,8 X 8) : 0.000031



Note : les données ne sont pas garanties. Elles ont été entrées par les membres sans garantie d'exactitude.